

tisca textiles

living
commercial
mobility
sports



TISCA

Tisca Garden Rugs –
Collection Vulcano
Teppiche um draussen zu wohnen

Tisca Garden Rugs – Collection Vulcano

Die Tisca Garden Collection Vulcano steht für kraftvolle Eleganz und textile Präsenz.

Handgewebte Outdoor-Teppiche, die Räume prägen und ihnen eine besonders wertige, stilvolle und unverwechselbare Atmosphäre verleihen – auf Terrassen, Balkonen und in Gärten.

Und ebenso im Innenraum, wo Ästhetik, Strapazierfähigkeit und Pflegeleichtigkeit selbstverständlich zusammenfinden.

Natur, Freizeit und Genuss bilden den Rahmen für das Wohnen unter freiem Himmel.

Vulcano übersetzt diese Haltung in Struktur, Farbe und Materialität – mit einer Souveränität, die typisch Tisca ist.

Teppiche, um draussen zu wohnen.

Vulcano – ein Statement unter freiem Himmel.

Matte Eleganz.
Prägnante Strukturen.
Zwei Seiten. Zwei Looks.
Doppelte Lebensdauer.

Textile Präsenz, die Räume definiert.



Collection Vulcano – Design und Farben

Inspiziert von der Kraft vulkanischer Landschaften, von Erdschichten, Strukturen und natürlichen Farbtönen, steht Vulcano für Ursprünglichkeit und Tiefe.

Die Farbwelten sind zeitgemäss und kuratiert. Ruhige, edle Nuancen, sorgfältig abgestimmt auf Architektur und die Outdoor-Textilien von Tisca Garden.

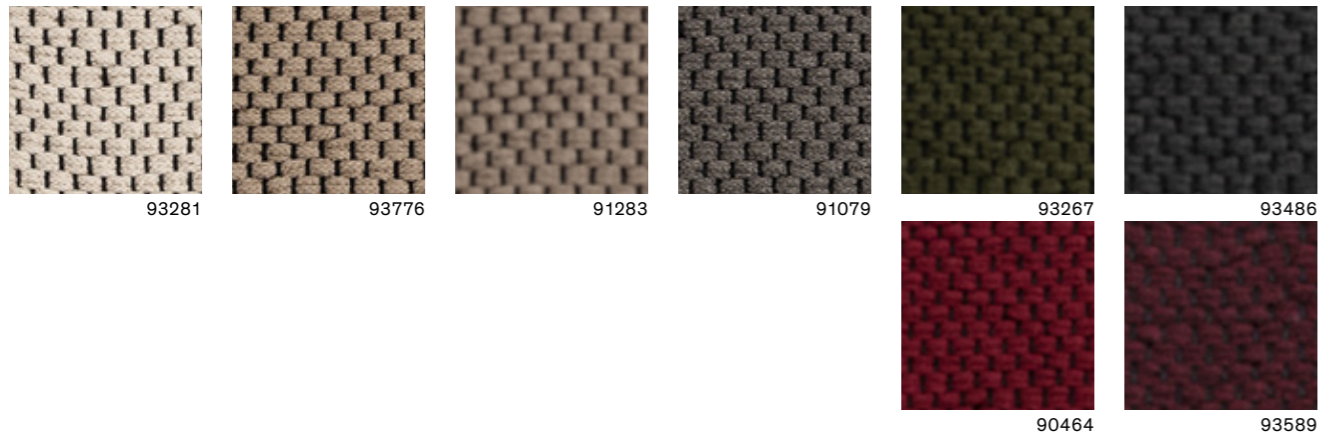
Handgewebte Strukturen verleihen jeder Fläche Substanz und bringen natürlichen Charakter in den Raum – sichtbar in der Wirkung, spürbar in der Haptik.



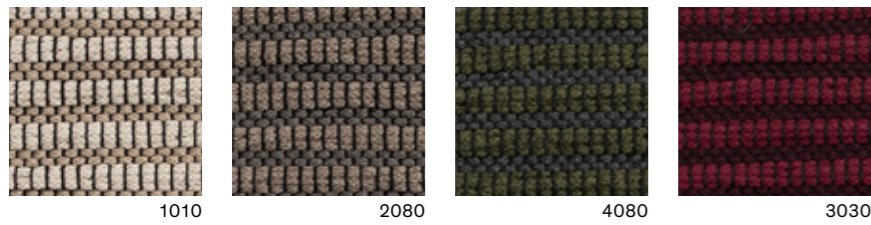
Collection Vulcano – Design und Farben

Die vier Designs – Etna, Solena, Vesuvio
und Stromboli – tragen die Namen
berühmter Vulkane und verkörpern
jeweils einen eigenen Charakter.

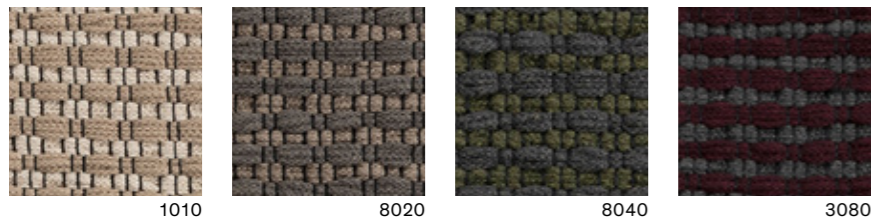
Etna Colors



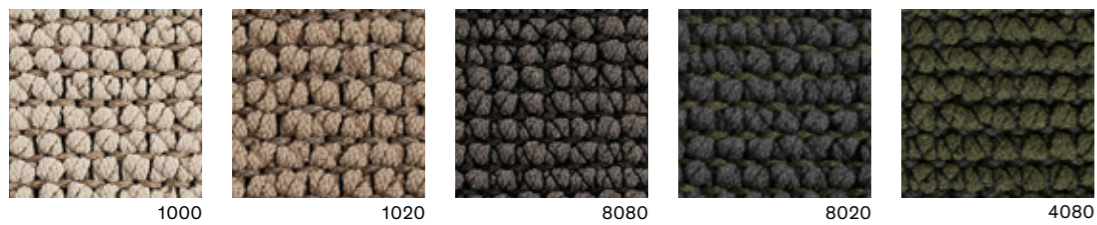
Solena Colors



Vesuvio Colors



Stromboli Colors



Etna – Col. 91079



Solena – Col. 1010



Vesuvio – Col. 8020



Stromboli – Col. 1020

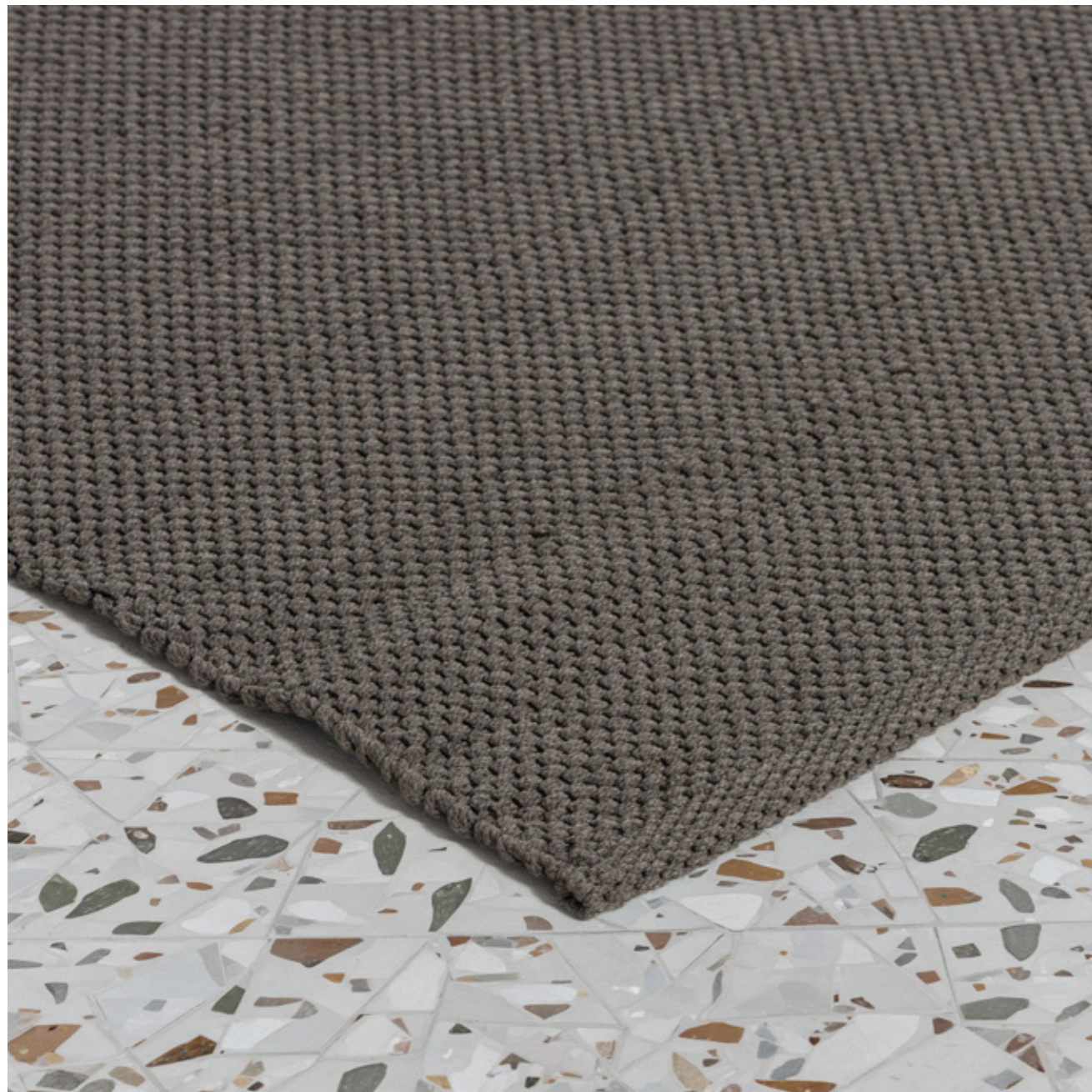
Etna – ruhige Fläche, zeitlose Stärke.



Etna – ruhige Fläche, zeitlose Stärke.

Ein Uni-Design in acht Farben. Klar, ruhig und selbstbewusst. Etna schafft grosszügige Flächen von stiller Eleganz und lässt Architektur wie Natur gleichermassen wirken.

Ein Teppich, der bewusst zurücktritt – und gerade dadurch Räume definiert.



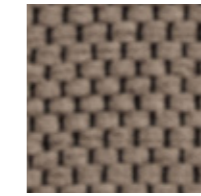
Etna Colors



93281



93776



91283



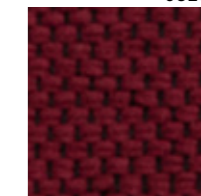
91079



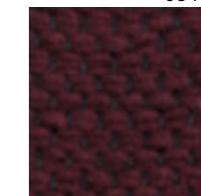
93267



93486



90464



93589



Solena – Streifen wie Lichtlinien
auf warmer Erde.

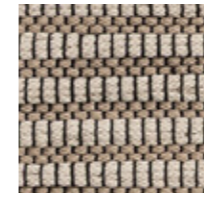


Solena – Streifen wie Lichtlinien auf warmer Erde.

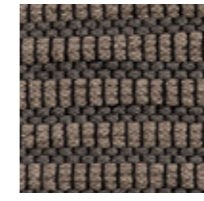
Feine Streifen, in perfekter Farbharmonie angeordnet: präzise, ausgewogen, ruhig. Solena ordnet Flächen, streckt Perspektiven und verleiht Terrassen wie Innenräumen eine elegante Selbstverständlichkeit.

In der Handweberei entsteht ein subtiler Wechsel der Wirkung – Vorder- und Rückseite erzählen denselben Stil in zwei Nuancen. Doppelseitig verwendbar, mit zwei harmonischen Erscheinungsbildern in einem Teppich.

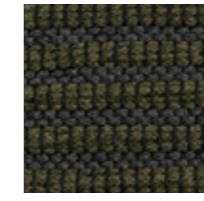
Solena Colors



1010



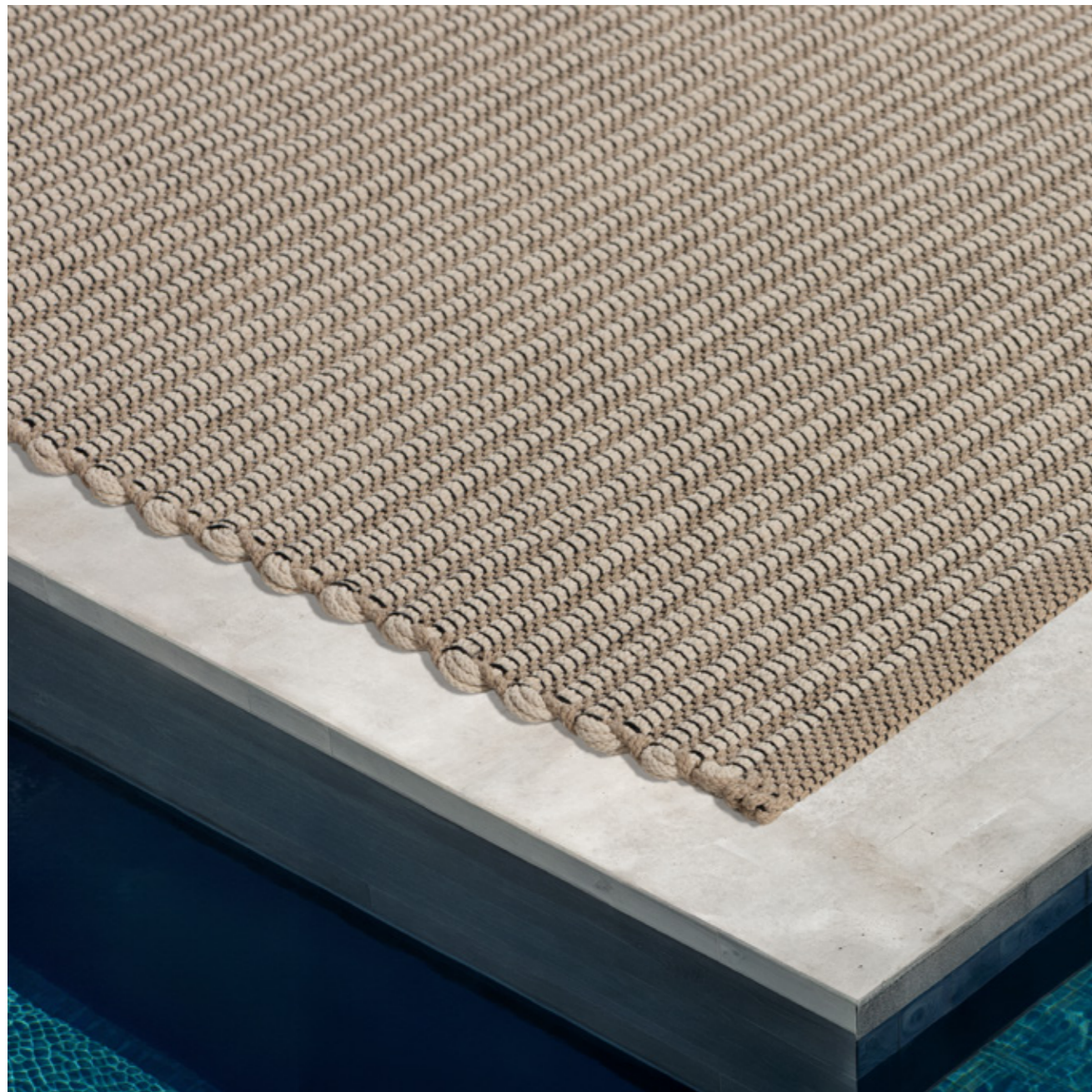
2080



4080



3030



Vesuvio – rhythmische Anmutung mit lebendiger Tiefe.



Vesuvio – rhythmische Anmutung mit lebendiger Tiefe.

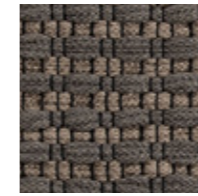
Eine rhythmische Anmutung mit spürbarer Struktur. Bewegung und Tiefe verbinden sich zu einer lebendigen, aber kontrollierten Präsenz.

Auch hier zeigt die Rückseite ein eigenständiges Erscheinungsbild – zwei Looks, die sich je nach Licht und Umgebung neu inszenieren lassen. Aufgrund des Schussverhältnisses, sind die Farben auf der Vorder- und Rückseite nicht identisch.

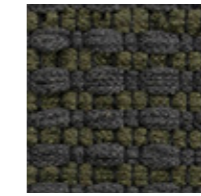
Vesuvio Colors



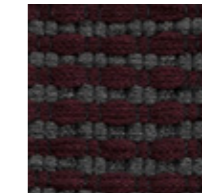
1010



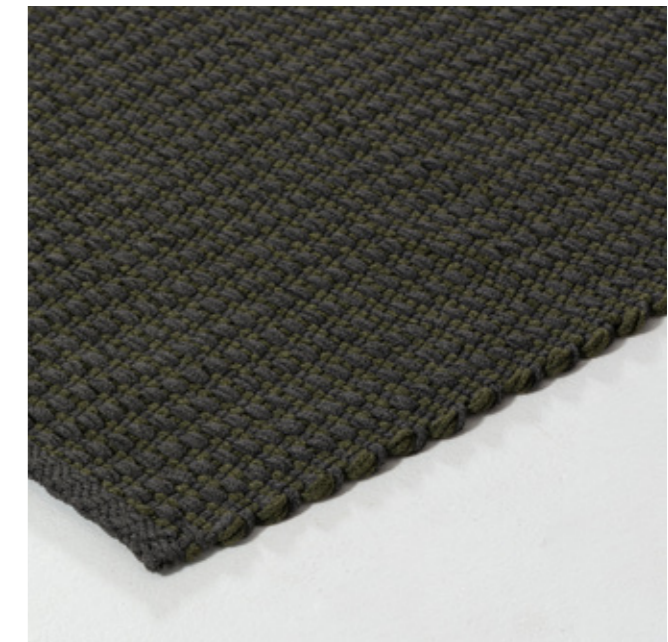
8020



8040



3080



Stromboli – prägnante Struktur,
kraftvoll und präsent.

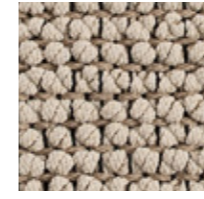


Stromboli – prägnante Struktur, kraftvoll und präsent.

Mit prägnanter Struktur in fünf Farben. Markant,
kraftvoll, charakterstark. Stromboli zeigt Präsenz
und definiert Räume – im Aussenbereich ebenso
wie im Innenraum.

Ein Design mit Haltung.

Stromboli Colors



1000



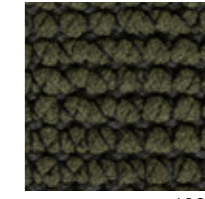
1020



8080



8020



4080



Was diese Teppiche so besonders macht

Von Hand gewebt – mit feinen Unregelmässigkeiten, die sich zu einem harmonischen Ganzen verbinden und jeden Teppich zum Unikat machen.

Non-Shine Garne verleihen Vulcano eine matte, luxuriöse Oberfläche. Kein künstlicher Glanz – sondern textile Ruhe und nachhaltige Wertigkeit.

Alle Designs sind doppelseitig verwendbar. Das verlängert die Lebensdauer und erhöht den Nutzwert nachhaltig.

Bei Solena, Vesuvio und Stromboli entstehen zwei unterschiedliche Designs in einem Teppich – ein besonderer Ausdruck echter Handwerkskunst.

Vulcano Rugs sind Statements. Teppiche mit Charakter, die nicht dekorieren, sondern definieren.

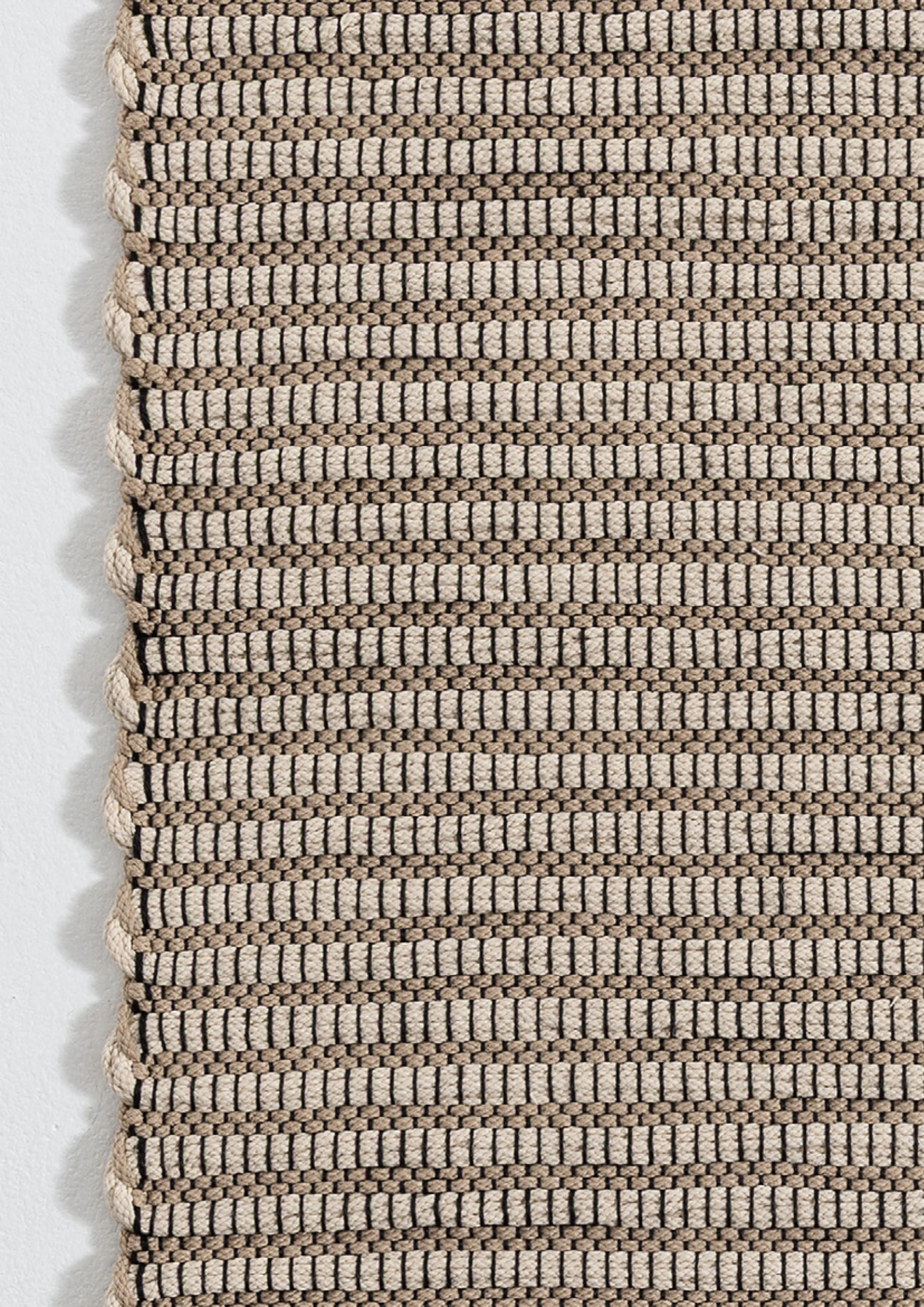
Größen



Erhältlich in den bewährten rechteckigen Standardgrößen

140 × 200 cm
170 × 240 cm
200 × 250 cm
200 × 300 cm
250 × 300 cm
250 × 350 cm
300 × 400 cm

- Sondergrößen sind auf Wunsch möglich.
- Eine Masstoleranz müssen wir uns durch die handwerkliche Fertigung vorbehalten.
Wir bitten Sie, mit folgenden Masstoleranzen zu rechnen:
4% bei den Breiten- und Längenmassen, sowie auch im Durchmesser.
Bitte geben Sie erforderliche Maximal- oder Minimalgrößen bei Bedarf an.



Vulcano setzt neue Maßstäbe
für das Wohnen im Freien.
Handwerk, Designkompetenz
und Naturinspiration verbinden
sich zu Teppichen, die bleiben.

Echte Unikate.
Echte Statements.
Freude pur – optisch und haptisch.

Was Sie über Ihren Garden Rug wissen sollten

Jeder Teppich dieser Kollektion ist ein Unikat, das die Handschrift desjenigen trägt, der ihn gemacht hat.

Die kleinen charakteristischen Unregelmässigkeiten, durch die sich jede Handarbeit auszeichnet, verbinden sich zu einem harmonischen Ganzen und geben dem Teppich seinen einzigartigen Charakter.

Gleichzeitig sind unsere Garden Rugs eine Weltneuheit: weich und angenehm zu berühren und dennoch äusserst widerstandsfähig gegen Sonne, Kälte, Regen und Schnee – auf dass Sie Ihr Teppich während langen Jahren erfreuen möge.



Hinweise zur Pflege

Unsere Kollektion der Garden Rugs umfasst eine unendliche Vielfalt an Formen, Farben, Mustern und Grössen. Sie wurde geschaffen, um die fließenden Grenzen zwischen Innen und Aussen zu überwinden und Räume nach einem einheitlichen Lebensgefühl gestalten zu können.

Dazu eine kleine Pflegeanleitung

Flecken

Kleinere Flecken und Verschmutzungen können mit einem feuchten Tuch oder Schwamm entfernt werden.

Jahresreinigung

Wo immer Ihr Teppich platziert ist, es lohnt sich, ihn einmal jährlich, beispielsweise vor dem Einwintern, gründlich zu reinigen. Dies kann mit einem Gartenschlauch und einer Bürste oder mit einem Hochdruckreiniger (bspw. Kärcher) geschehen.

Achtung: mindestens 50cm Abstand halten und mit tiefem Druck arbeiten.

Putzmittel

Ein gewöhnlicher Haushaltreiniger kann dies unterstützen.

Staunässe

Achten Sie darauf, Staunässe unter dem Teppich zu vermeiden.

Einwinterung

Falls Sie Ihren Teppich einwintern, empfiehlt es sich, ihn vorher zu reinigen, ihn dann trocknen zu lassen und aufzurollen.

Ganz am Anfang

Wenn Ihr Teppich geliefert wird, hat er eine mehrtägige Reise hinter sich. Geben Sie ihm Zeit, sich zu erholen. Dazu legen Sie ihn aus und streichen die Falten aus, vielleicht sogar mehrmals. Warme Temperaturen, etwa Sonnenstrahlen oder eine Fussbodenheizung, beschleunigen diese Entfaltung.



Technische Daten Collection Vulcano

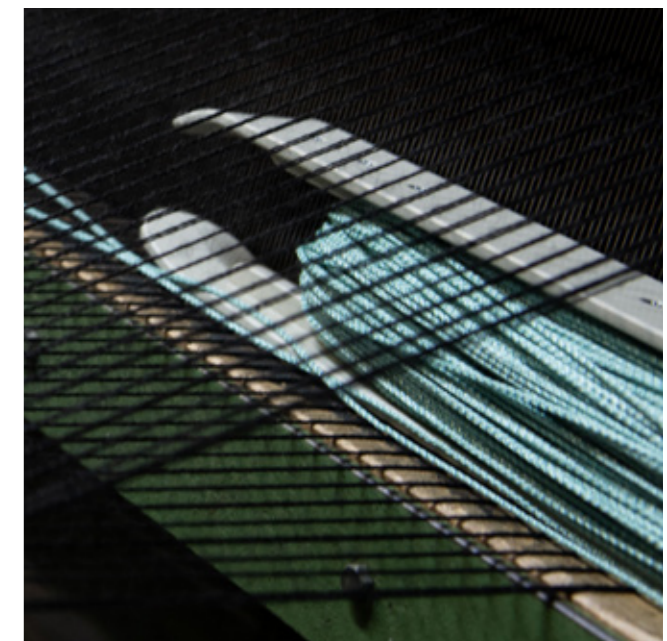
Einsatzbereich	Wohnen	
Artikel	Etna, Solena, Stromboli und Vesuvio	
Herstellungsart	handgewebt	
Komposition	100% PAN	
Färbung	Spinndüsenfärbung	
Gesamtgewicht	Tisca Etna	ca. 2100 g/m ²
	Tisca Solena	ca. 2200 g/m ²
	Tisca Stromboli	ca. 3100 g/m ²
	Tisca Vesuvio	ca. 2350 g/m ²
Gesamtdicke	Tisca Etna	ca. 6 mm
	Tisca Solena	ca. 10 mm
	Tisca Stromboli	ca. 10 mm
	Tisca Vesuvio	ca. 10 mm
Lichteinheit	7 - 8	
UV-Beständigkeit	ISO 105-BA	
Salzwasserbeständigkeit	DIN EN ISO 105-E02:2013; Note 4	
Chlorbeständigkeit	DIN EN ISO 105-E03:2010; Note 4 - 5	
Flammhemmend	nein	

Erstellt: 03.03.2026 | Änderungen im Sinne des technischen Fortschritts vorbehalten.



Tisca ist ein Schweizer Unternehmen, das es sich zur Aufgabe gemacht hat, die Möglichkeiten von Textilien weiter zu entwickeln und zu nutzen, um Räume zu Lebensräumen zu machen.

Das Unternehmen beschäftigt rund 400 Mitarbeiter, produziert den grössten Teil seiner Produkte in der Schweiz und ist in der Lage, dank einem riesigen Angebot und äusserst flexiblen Produktionsmöglichkeiten, sowohl Teppiche, Vorhänge, Möbelstoffe und weitere Textilien für fast jede Anwendung anbieten zu können.



TISCA



BLASER

Wintergärten · Überdachungen · Verglasungen